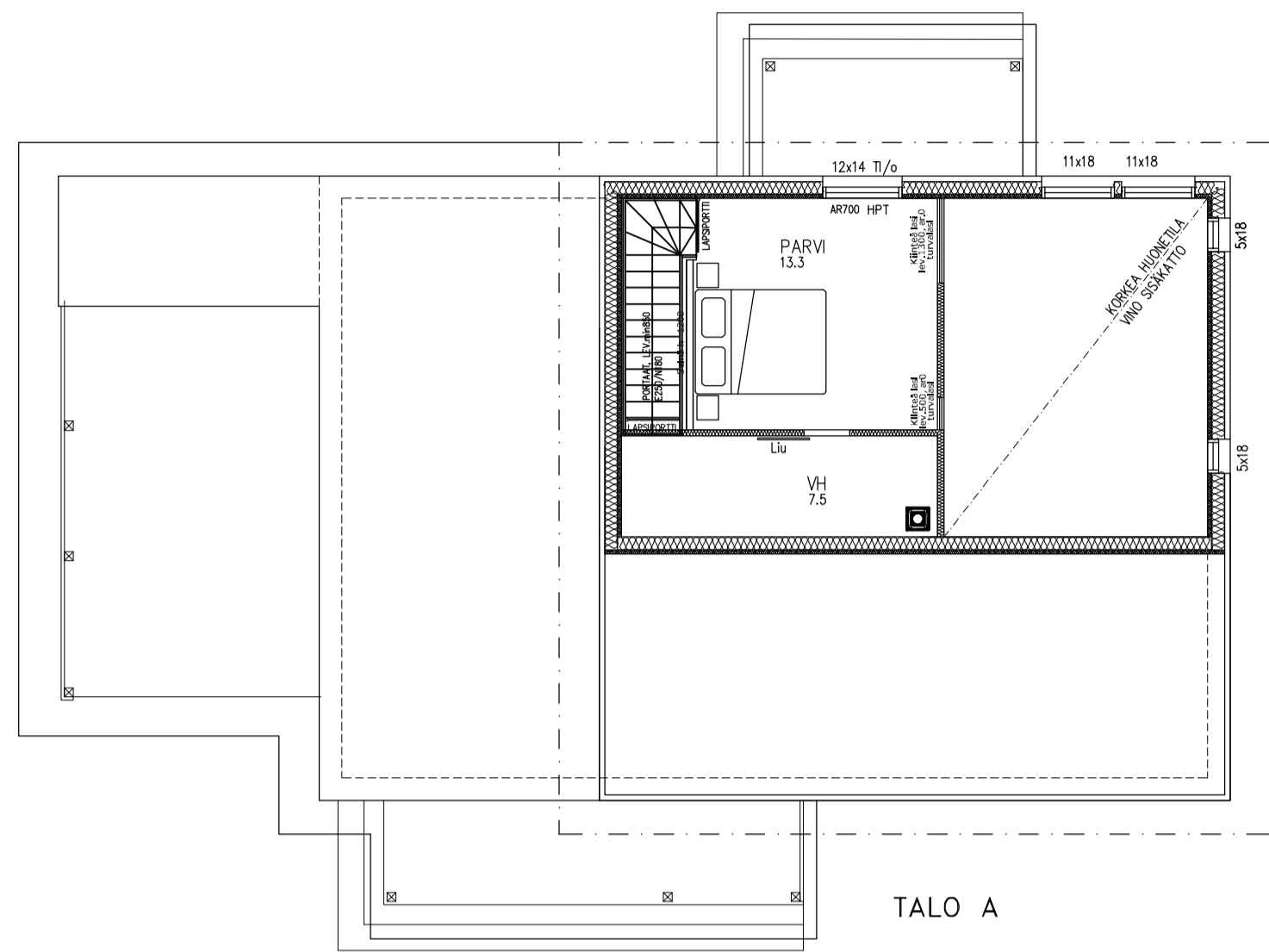


TALO B



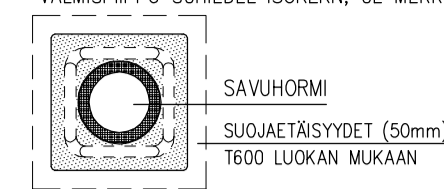
TALO A

HPT = HÄTÄPOISTUMISTIE

HORMISTO 1:20

- LÄMPÖTILALUOKKA OLTAVA min. T600
- VARUSTETTU SULKUPELLELLÄ, JOS TULISIJAN LIITINHORMISSA SULKUPELTIÄ EI OLE
- SUOJAEÄISYISET PALAVIIN TARVIKKEISIIN ASENNUSOHJEIDEN MUKAAN VÄLISÄÄ PALAMATON ERISTE mm. VÄLI- JA YLÄPOHJAN LÄPIMENOISSA, YKSITYSKOHDAT HORMITOIMITTAJAN ASENNUSOHJEIDEN MUKAAN, ASENNUKSET DOKUMENTOITAVA
- HORMIN KOKONAISKORKEUS VESIKATON HARJALLA min. 800mm KATTEEN PINNASTA, LAPPEELLA OLEVAN HORMIN KORKEUTEEN ON LISÄTTÄVÄ min. 100mm JOKAISTA LAPEMETRIÄ KOHDEN HARJALTA LASKETTUNA

HORMI TAKALLE VALMISPIIPPU SCHIEDEL ISOKERN, CE MERKITTY



SAVUHORMI
SUOJAEÄISYISET (50mm)
T600 LUOKAN MUKAAN

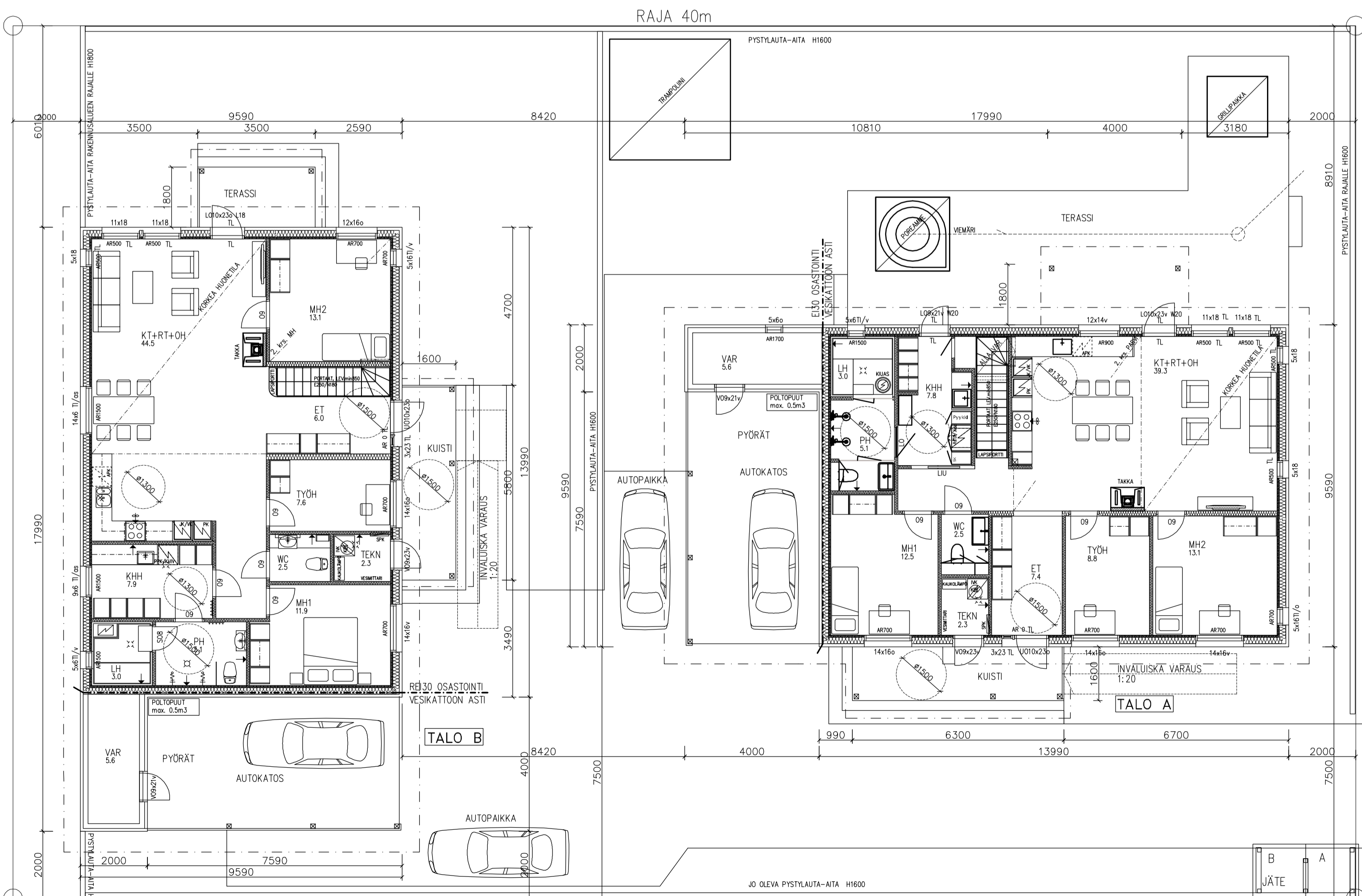
- TULISIJAN JA HORMISTON YHTEENSOPIVUUS ON VARMISTETTAVA JA DOKUMENTOITAVA.
- HORMIN VAADITTAVA KOKO JA LÄMPÖTILALUOKKA (min. T600)
- HORMIN SALLITTU LIITTYMINEN TULISIJAN VALMISTAJAN OHJEIDEN MUKAAN mm. HORMIN ASENTAMINEN TULISIJAN PÄÄLE OLTAVA HUOMIOITUNA TULISIJAN RAKENTEISSA
- TULISIJAN JA HORMI ON ASENNETTAVA PAINUMATTOMALLE ALUSTALLE
- ENNEN TULISIJAN KÄYTTÖÖNOTTOA ON VARMISTETTAVA, ETTÄ TULISIJAN JA HORMIN YHTEENSOPIVUUS, ASENNUS- TYÖN MÄÄRÄYSTENMUKAISUUS JA ASENNUSOHJEIDEN NOUDATTAMINEN ON VARMISTETTU JA DOKUMENTOITU

	HUONEISTOALA	KERROSALA	TILAVUUS
TALO A 1. KERROS	116m ²	132m ² (127)	475m ³
TALO A 2. KERROS	19.5m ²	23.8m ² (23.4)	60m ³
TALO YHTEENSÄ	136m ²	156m ² (150)	535m ³
TALOUSOSA	--m ²	8.0m ²	25m ³
YHTEENSÄ	136m ²	164m ² (158)	560m ³
TEKN.TILA	2.3m ²		

	HUONEISTOALA	KERROSALA	TILAVUUS
TALO B 1. KERROS	116m ²	132m ² (127)	480m ³
TALO B 2. KERROS	13.1m ²	16.8m ² (16.0)	50m ³
TALO YHTEENSÄ	129m ²	149m ² (143)	530m ³
TALOUSOSA	--m ²	8.0m ²	25m ³
YHTEENSÄ	129m ²	157m ² (151)	555m ³
TEKN.TILA	2.3m ²		

RAKENNUKSET VARUSTETAAN SÄHKÖVERKKOON KYTKETTYLLÄ PALOVAIROITTIMILLA, VÄHINTÄÄN 1kpl/60m²/ASUINKERROS

RAKENNUKSEN PALOLUOKKA P3
NÄKYVÄN SOKKELINOSAN KORKEUS VALMIISTA MAANPINNASTA VÄHINTÄÄN 400mm
PINTAMAAN KALLISTUS RAKENNUKSEN SIVUSTOILLA OLTAVA VÄHINTÄÄN 150mm 3m:n MATKALLA (=1:20)
TALO- JA TURVAVARUSTEET OLTAVA YMPÄRISTÖMINISTERIÖN ASETUS RAKENNUKSEN KÄYTTÖTURVALLISUUDESTA SÄÄDÖKSEN MUKAAN.
Mm. TALOTIKAS, KATTOTIKAS, KATTOSILLAT JA LUMIESTEET SEKÄ mm. TURVALASIT, HÄTÄPOISTUMISTIET JA PORTAIDEN VAPAILEVYS/LAPSIPORTIT ASETUKSEN VAATIMUSTEN MUKAAN



AUTOJUOEN SEINÄPINNASTA YLI 30% ULKOILMAAN AVOINTA OSAA

TURVALASIT 18 KORKEISIIN IKKUNARUUTUIHIN RUUDUIN ALAREUNA ON ALLE 700 SEISONTATASOSTA. TL -MERKINTÄ TASOKUVASSA

TALO A: SISÄTILOISSA KALUSTEMUUTOKSIA KT, PH, LH JA KHH. KHH:n IKKUNA MUUTTUU OVEKSI. PIIHÄJÄRJESTELYT MUUTTUUNEE, POHJOISRAJALLE JA LÄNSISIVULLE LAUTA-AITA. 28.08.2018 PHe

VARATIE IKKUNAT MUUTETTU 12M LEVEIKSI, ULKOTASOJEN LATTIAT NOSTETTU. 23.05.2018 PHe

Kassa/kylä RITAHÄRJÄ	Korttel/Tila 129	Tontti/R.nro 2	Viranomaisen arkkitehtimerkintä varten
Rakennustoimenpide UUDISRAKENNUS	Rakennuskohde LOUKKUREITTI 4	Rakennuskohde nimi ja osoite LOUKKUREITTI 4 90540 OULU	Pääpiirustus Pääpiirustus sisältö TALO A JA TALO B POHJAT 1. JA 2. KERROS
Mittakaavat	1:100		
Päiväys 03.04.2018	Piirtäjä PHe	Työn nro	Piir. nro 102
Suunnittaja Pekka Hedemäki	Riikku Heikkinen		
Aleksi Heikkinen			
Keiskanrinne 3, 90830 HAUKIPUDAS Riikku Heikkinen 040-592 23 29 Aleksi Heikkinen 040-520 84 30			