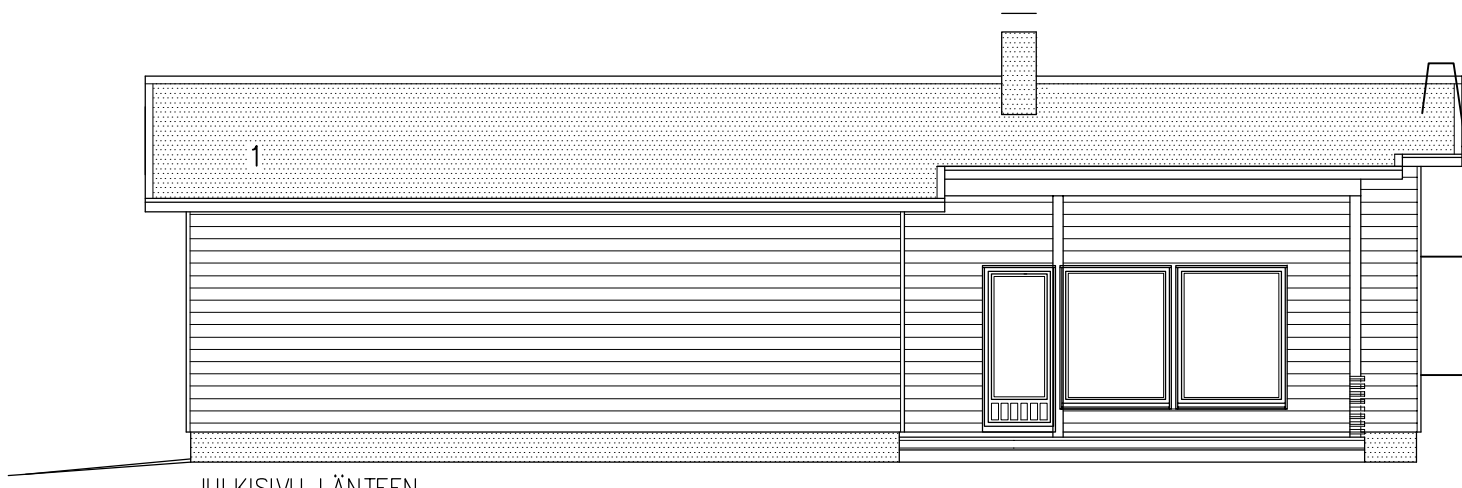
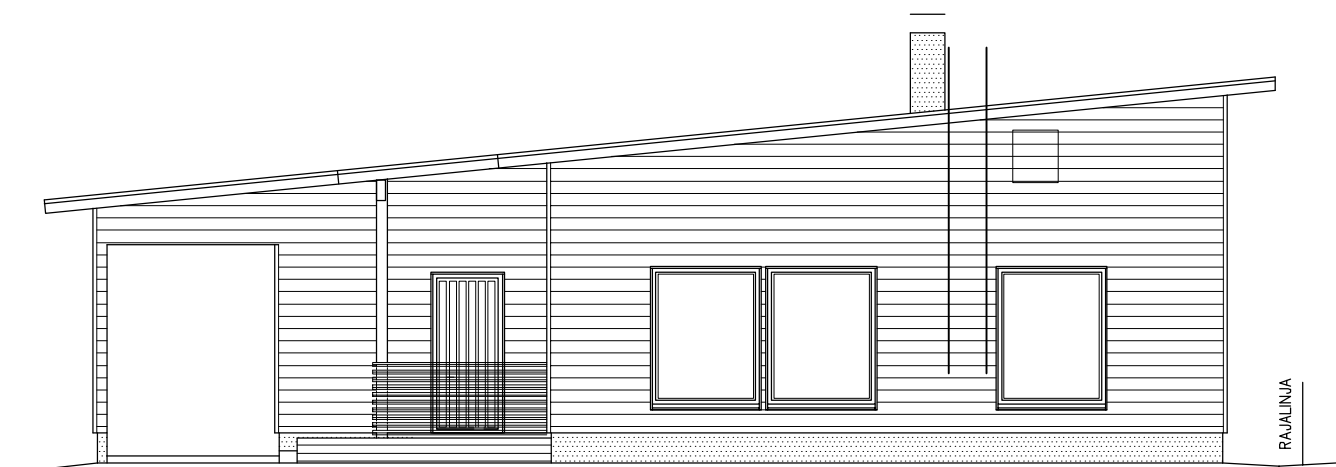


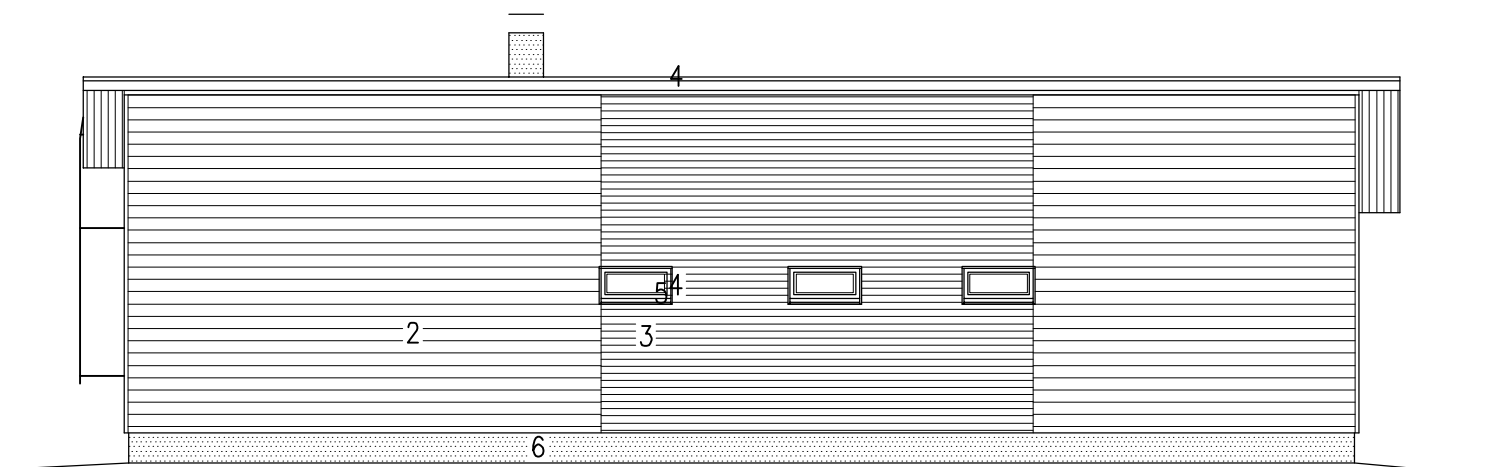
PÄÄTY POHJOISEEN



JULKISIVU LÄNTEEN



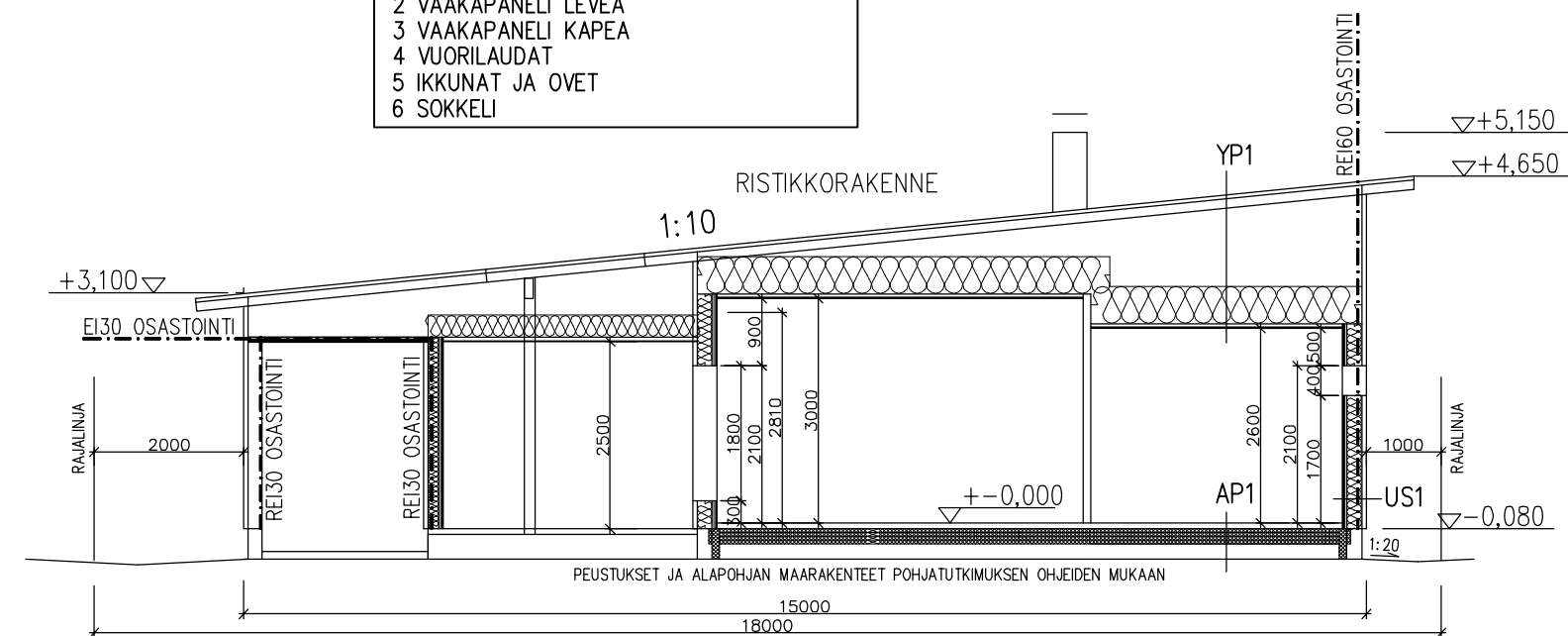
PÄÄTY ETELÄÄN



JULKISIVU ITÄÄN

JULKISIVUMATERIAALIT -JA VÄRIT:

- 1 HUOPAKATE
- 2 VAAKAPANELI LEVEÄ
- 3 VAAKAPANELI KAPEA
- 4 VUORILAUDAT
- 5 IKKUNAT JA OVET
- 6 SOKKELI



LEIKKAUS

- | | | |
|---|---|---|
| <p>YP1 YLÄPOHJA U=0.09 W/m2K</p> <ul style="list-style-type: none"> - huopakate - raakaponttilaiva - kattokannattajat + tuuletustila - mineraalivilla 500 - muovi - koolaus - sisäverhoulevy | <p>US1 ULKOSEINÄ U=0.16 W/m2K</p> <ul style="list-style-type: none"> - vaakaneliverhou - koolaus / ilmarako - tuulensuoja TS9 - kantavarunko 198 + mineraalivilla 200 - muovi - vaakarunko 48 + mineraalivilla 50 - sisäverhoulevy | <p>AP1 ALAPOHJA U=0.16 W/m2K</p> <ul style="list-style-type: none"> - lattianpinnoite - teräsbetonilaatta - solupolystyreenilevy 200 - tiivistetty sora |
| <p>YP2 YLÄPOHJA U=0.12 W/m2K</p> <ul style="list-style-type: none"> - huopakate - raakaponttilaiva - kattokannattajat + tuuletustila - mineraalivilla 300 - muovi - koolaus - sisäverhoulevy | <p>US2 ULKOSEINÄ U=0.22 W/m2K</p> <ul style="list-style-type: none"> - vaakaneliverhou - koolaus / ilmarako - tuulensuoja TS9 - kantavarunko 148 + mineraalivilla 200 - muovi - vaakarunko 48 + mineraalivilla 50 - sisäverhoulevy | <p>AP2 ALAPOHJA U=0.23 W/m2K</p> <ul style="list-style-type: none"> - lattianpinnoite - teräsbetonilaatta - solupolystyreenilevy 150 - tiivistetty sora |

ikkunoiden u-arvo n. 1,0W/m2K
ulko-ovien u-arvo n. 1,0W/m2K

rakennuksessa koneellinen ilmanvaihto (+LTO, >30% vuosiyötysuhde)

ulko-ovien yhteensaskettu pinta-ala 4,0m2

etelään	0m2
länteen	3,99m2
pohjoiseen	0m2
itään	0m2

ikkunoiden yhteensaskettu pinta-ala 18,5m2

etelään	7,56m2
länteen	5,88m2
pohjoiseen	3,96m2
itään	1,08m2

VAATIMUS

ikkunoiden yhteensaskettu pinta-ala osuus rakennuksen kerrosalasta	13.4%	<15%
ikkunapinta-ala osuus rakennuksen ulkoseinien yhteensasketusta pinta-alasta	13.1%	<50%
valoaikun pinta-ala asuinhuoneissa, min	14.7%	>10%

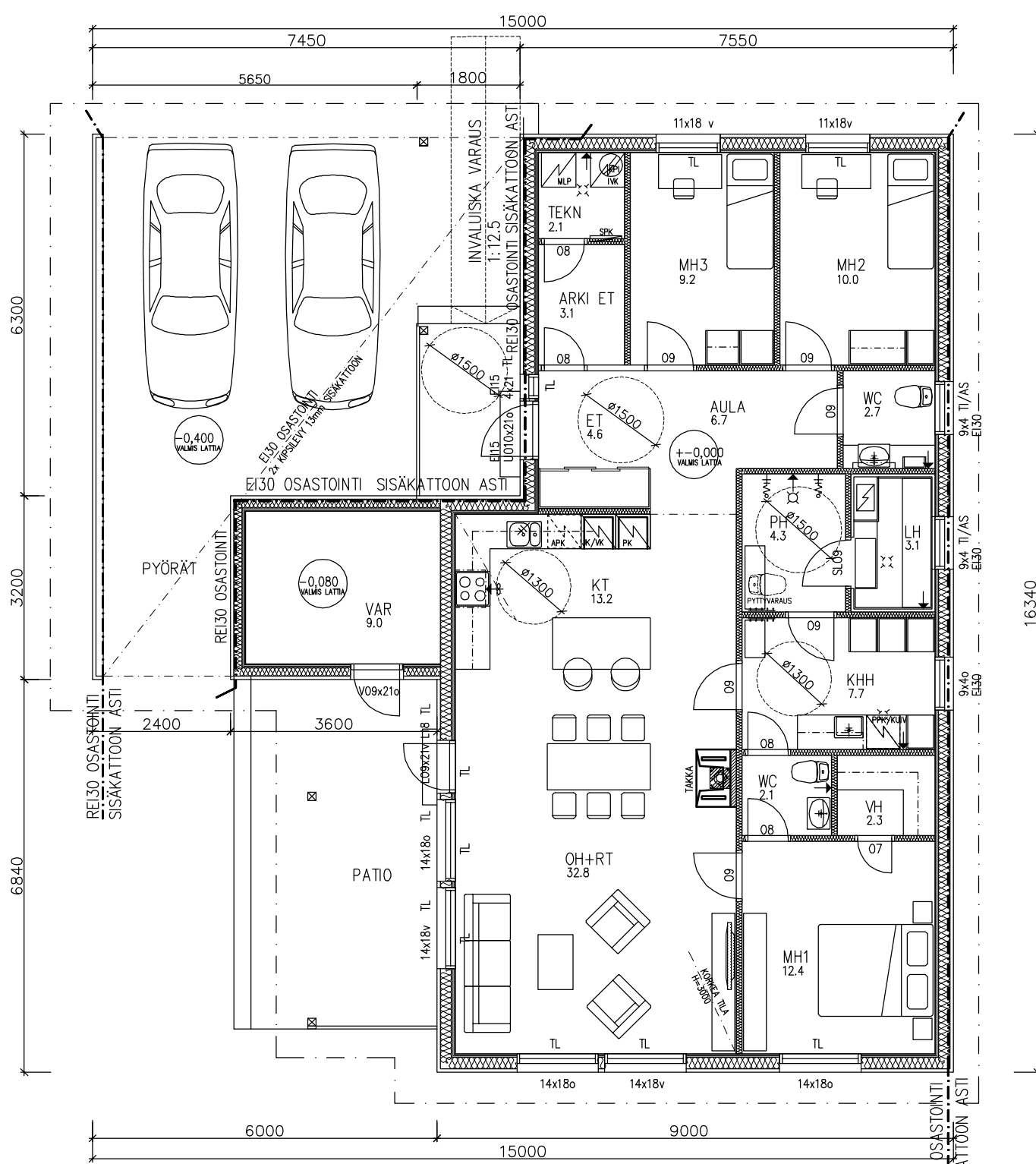
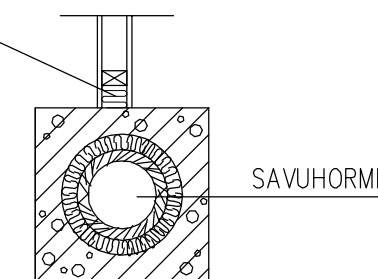
RAKENNUS VARUSTETAAN SÄHKÖVERKKOON KYTKETYYLLÄ PALOVAROITTIMILLA, VÄHINTÄÄN 1kpl/60m2.

RAKENNUS PALOLUOKKA P3
NÄKYVÄN SOKKELINOSAN KORKEUS VÄHINTÄÄN 400mm
PINTAMAAN KALLISTUS RAKENNUSKUNNAN SIVUSTOILLA VÄHINTÄÄN 150mm 3m:n MATKALLA (=1:20)
TALOTIKAS, KATTOTIKAS, KATTOSILTA JA LUMIESTE F2:N MUKAISESTI
TURVALASIT F2:N MUKAAN

HORMI 1:20

ELEMENTTIHORMI
SUOJAETÄISYYS PALAVIIN TARVIKKEISIIN ASEN-
NUSOHJEIDEN MUKAAN VALISSA PALAMATON ERISTE
mm. VÄLI- JA YLÄPOHJAN LÄPIMENOISSA
YKSITYISKOHDAT HORMITOIMITTAJAN OHJEIDEN MUKAAN

HORMIN KOKO TULISIJAN VAATIMUSTEN MUKAAN
HORMIN LÄMPÖTILALUOKKA OLTAVA VÄHINTÄÄN T600



TURVALASIT 18 KORKEISIN IKKUNALUUTUIHIN
RUUDUIN ALAREUNA ON ALLE 700 SEISONTATASOJA.
TL -MERKINTÄ TASOKUVASSA

	HUONEISTOALA	KERROSALA	TILAVUUS
ASUINOSA	120m2 (+ TEKN. 2.1m2)	138m2 (134)	500m3
TALOUSOSA	--m2	11.6m2	35m3
YHTEENSÄ	119m2	150m2 (146)	535m3

SULUISSA ESITETTY PINTA-ALA 250mm:n SEINÄPAKSIJUIDEN MUKAAN

MÄRKÄTILAT:
VEDENERISTYS TEHDÄÄN MÄRKÄTILA MÄÄRÄYSTEN JA OHJEIDEN MUKAAN.

K.osa/kylä SOITTAJANKANGAS	Kortteli/Tila 13	Tontti/R.nro 3	Viranomaisen arkkitehtimerkintöjä varten
Rakennusluonnos UUDISRAKENNUS	Rakennuskohteen nimi ja osoite OKT RUMPALINKUJA 6		Piirustusselitys PÄÄPIIRUSTUS
Mittakaavat	Pohjat JULKISIVUT, LEIKKAUS		Mittakaavat 1:100 1:100
Rakennuskohteen nimi ja osoite RUMPALINKUJA 6 90650 OULU	Päiväys 08.02.2017	Piiri PHe	Työn nro Pir. nro 102
RAKENNUS ASKAR	Keiskanrinne 3, 90830 HAUKIPUDAS Riku Honka 040-592 23 29 Juusola Juhana 040-520 84 30		ARK